

Conhecendo o
**SISTEMA ÚNICO DE
ASSISTÊNCIA SOCIAL**

SOU UMA PESSOA ATINGIDA E TENHO DIREITOS!



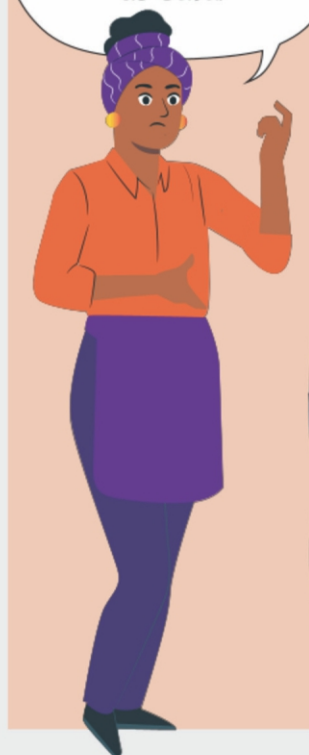
SOU UMA PESSOA ATINGIDA E TENHO DIREITOS!



A vida não tá fácil!
A roça quase não dá
nada, estou precisando
fazer mais de uma
faxina por semana e
não ganho nem um
salário mínimo por mês,
e são cinco pessoas
para alimentar dentro
de casa.

Nem me fale! A
situação da pessoa
com deficiência
também não é nada
fácil, além dos
preconceitos e falta
de oportunidades, as
cidades parecem que
não foram feitas
para nós, me sinto
invisível.

É verdade,
a vida não é nada
fácil! Mas, ao longo
dessa minha longa
caminhada eu
descobri que nós
temos muitos
direitos! Vou contar
pra vocês um
pouquinho sobre
seguridade social!



LINHA DO TEMPO SOBRE A SEGURIDADE SOCIAL



Tudo começou em 1988 com a Constituição Federal de 88, pela primeira vez uma constituição trouxe que a Assistência Social era uma política pública, um direito da (o) cidadã (o) que dela necessitar e um dever do Estado, e não mais um favor!

Depois, em 1993, surgiu a LOAS, Lei Orgânica da Assistência Social, (Lei 8742/93).

Uma curiosidade: Por ter sido criado a partir desta Lei, muitas pessoas chamam esse benefício de "LOAS", mas na verdade ele se chama Benefício de Prestação Continuada!

A LOAS definiu os objetivos da política:



Proteção à vida, redução de danos e prevenção de riscos;



Amparo a crianças, adolescentes e idosos;

Apoio às famílias, às pessoas com deficiência, à maternidade;



Garantia de 01 salário mínimo à pessoa com deficiência e ao idoso que comprovem que não tem como se manter;



Promoção da inclusão social e da dignidade.



E em 2004, foi criado o SUAS, Sistema Único de Assistência Social, que organiza os serviços sociais no Brasil.



O QUE É O SISTEMA ÚNICO DE ASSISTÊNCIA SOCIAL (SUAS)?

O SUAS é o sistema que garante apoio a indivíduos, famílias e comunidades diante de dificuldades como a pobreza, calamidades, violências, deficiência, entre outras situações.

Ele oferece serviços, benefícios, programas e projetos que ajudam as pessoas a protegerem seus direitos e reconstruírem suas vidas com dignidade.

É importante saber que esse sistema é dividido em duas partes...

Proteção Social Básica

E Proteção Social Especial

Essa divisão foi feita para acolher melhor as situações enfrentadas pelas pessoas, pois são muitas e com diferentes gravidades.

Vocês sabiam que o nosso Sistema Único de Assistência Social, atualmente, representa um dos maiores sistemas de políticas de proteção social do mundo?

PROTEÇÃO SOCIAL BÁSICA

Essa parte cuida da prevenção. Ou seja, antes que o problema piore, o SUAS oferece apoio para fortalecer vínculos familiares e comunitários.

Ela atende famílias em vulnerabilidade (por pobreza, discriminação, deficiência, etc.) e atua nos CRAS - Centros de Referência de Assistência Social.

São nos Centros de Referência em Assistência Social - CRAS onde os serviços e ações da proteção social básica são ofertadas.

As palavras chave da Proteção Social Básica são: Território, Prevenção, Fortalecimento, Direitos e Vínculos!

Os Serviços de Proteção Social Básica são:

Serviço de Proteção e Atendimento Integral à Família (PAIF);

Serviço de Convivência e Fortalecimento de Vínculos;

Serviço de Proteção Social Básica no domicílio para pessoas com deficiência e idosos.

Os CRAS estão localizados prioritariamente em bairros onde existem maior índice de vulnerabilidade socioeconômica. Procure o CRAS mais próximo de você!



PROTEÇÃO SOCIAL ESPECIAL

Agora, quando a situação já é de risco ou violação de direitos, o atendimento é feito pelo CREAS - Centro de Referência Especializado de Assistência Social.



Já a Proteção social especial é voltada para famílias e pessoas que estão em situação de risco social ou já tiveram direitos violados. Ela se divide em:

Média complexidade;

E alta complexidade.

Serviços de Proteção Social Especial de Média Complexidade:



Serviço de Proteção e Atendimento Especializado a Famílias e Indivíduos (PAEFI);



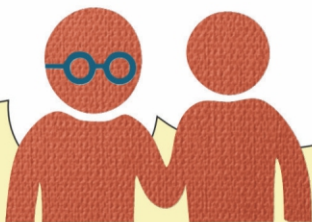
Serviço Especializado em Abordagem Social;



Serviço de Proteção Social a Adolescentes em Cumprimento de Medida Socioeducativa de Liberdade Assistida (LA), e de Prestação de Serviços à Comunidade (PSC);

Serviço de Proteção Social Especial para Pessoas com Deficiência, Idosas e suas Famílias;

Serviço Especializado para Pessoas em Situação de Rua.



Média Complexidade atende:

Abandono; Violência; Abuso sexual; Situação de rua; Trabalho infantil; Tráfico de pessoas; Desastres ambientais e emergências.

Continua!

Alta Complexidade atende:

Quem precisa ser afastado de casa: Acolhimentos institucionais (abrigos, casas-lar, residências inclusivas); Abrigos emergenciais em casos de calamidade.

Entendi!

Serviços de Proteção Social Especial de Alta Complexidade:



Serviço de Acolhimento Institucional, nas seguintes modalidades: abrigo institucional; Casa-Lar; Casa de Passagem; Residência Inclusiva;

Serviço de Acolhimento em República;

Serviço de Acolhimento em Família Acolhedora;

Serviço de Proteção em Situações de Calamidades Públicas e de Emergências.

Esses serviços e ações de atenção especializada devem ser ofertados, obrigatoriamente, no Centro de Referência Especializado de Assistência Social (CREAS).



O SUAS NO COTIDIANO DAS PESSOAS ATINGIDAS



CADASTRO ÚNICO - A PORTA DE ENTRADA

Para acessar qualquer benefício ou programa, é preciso estar no Cadastro Único.



Cadastro Único é um registro das famílias de baixa renda para acesso a programas como:



Bolsa Família



Minha Casa
Minha Vida



Tarifa Social
de Energia

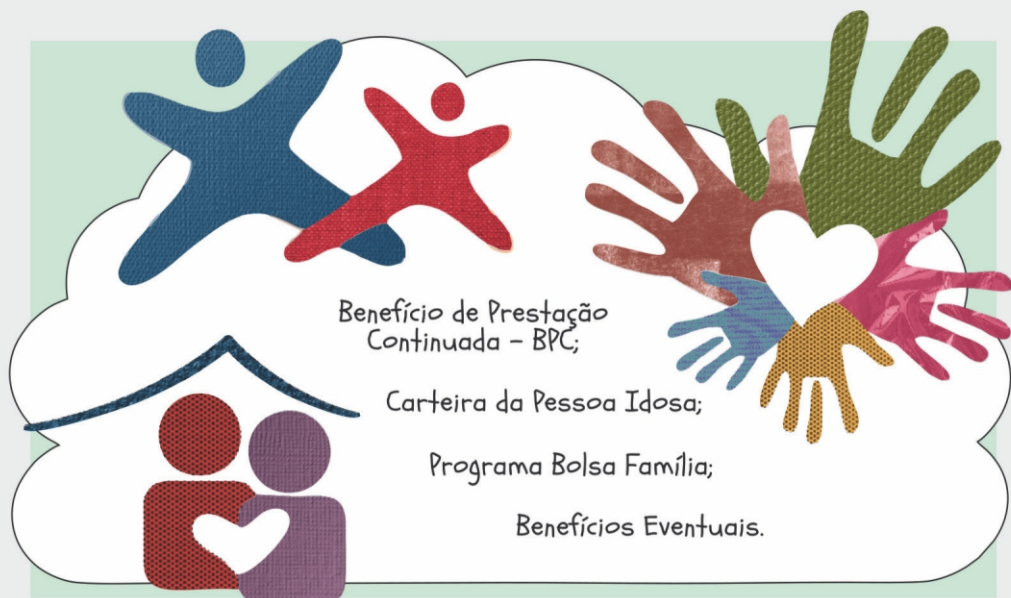


Telefone Popular,
entre outros.



Como fazer? Vá ao CRAS ou à Secretaria de Assistência Social da sua cidade e leve seus documentos pessoais. Mantenha sempre seu cadastro atualizado!

PROGRAMAS E BENEFÍCIOS DO SUAS



Benefício de Prestação Continuada - BPC

- É um benefício da Política de Assistência Social, individual, não vitalício e intransferível.
- Um (01) salário mínimo por mês para idosos a partir de 65 anos ou pessoas com deficiência que não possam se manter sozinhas.
- Não precisa ter contribuído ao INSS.
- Para requerer o BPC, não é necessário nenhum intermediário e não é preciso pagar por isso.





Carteira da Pessoa Idosa

- Garante passagem interestadual gratuita ou com 50% de desconto.
- Disponível para pessoas acima de 60 anos cadastradas no CadÚnico com renda individual de até 2 (dois) salários mínimos.



Programa Bolsa Família

- Programa que garante renda para as famílias que estão em situação de pobreza e extrema pobreza.
- Para famílias com renda per capita de até R\$ 154.
- Exige vacinação, escola em dia e pré-natal.

Benefícios Eventuais

São benefícios da Política de Assistência Social, de caráter suplementar e provisório, prestados aos cidadãos e às famílias em virtude de nascimento, morte, situações de vulnerabilidade temporária e de calamidade pública.

A ASSISTÊNCIA SOCIAL É PARA TODOS QUE DELA NECESSITE



FIM



MAIS INFORMAÇÕES SOBRE A REDE SUAS EM **GOV. VALADARES E ALPERCATA**

Se você e/ou sua família vivenciam algum tipo de violação de direitos, procure atendimento diretamente no CREAS mais próximo da sua casa. Caso no seu município não tenha um CREAS, procure na prefeitura o setor responsável pela assistência social.

CREAS Governador Valadares

Rua Olegário Maciel, nº 2.343,
Centro, Governador Valadares.
Telefone: (33) 3274-7400

Centro POP/GV

Praça Doutor João Paulo Pinheiro,
nº 122, Centro,
Governador Valadares.

CRAS Central Governador Valadares

Av. Brasil, nº 4.000, Centro, Governador Valadares. Telefone:
(33) 3271-2044. E-mail: smas.crascentral@valadares.mg.gov.br
Horário de funcionamento: 08:00h às 18:00h (dias úteis)

CRAS Central GV (Equipe Volante)

Av. Brasil, nº 4.000, Centro,
Governador Valadares.
Telefone: (33) 3271-2044

E-mail: smas.crascentral@valadares.mg.gov.br
Horário de funcionamento:
08:00h às 18:00h (dias úteis)

CRAS Santa Efigênia/GV

Av. Presidente Tancredo Neves, nº 1.365,
Santa Efigênia, Governador Valadares.
Telefone: (33) 3221-1565

E-mail: cras-santaefigenia@hotmail.com
Horário funcionamento: 08:00h às 18:00h (dias úteis)



**GOVERNADOR
VALADARES**

ALPERCATA

CRAS Jardim do Trevo/GV

Rua Edson Cirino Campos, nº 226, Jardim do Trevo, Governador Valadares.
Telefone: (33) 3271-3346. E-mail: smas.crastrevo@valadares.mg.gov.br
Horário de funcionamento: 08:00 às 18:00 (dias úteis)

CRAS Jardim Pérola/GV

Rua Uruguaiana, nº 540, Jardim Pérola, Governador Valadares.
Telefone: (33) 3273-4031. E-mail: smas.crasperola@valadares.mg.gov.br
Horário de funcionamento: 08:00 às 18:00 (dias úteis)

CRAS Santa Rita/GV

Avenida Wenceslau Braz, nº 1.894,
Santa Rita, Governador Valadares.
Telefone: (33) 3271-1306 E-mail:
crasgvsantarita@hotmail.com Horário
de funcionamento: 08:00h às 18:00h
(dias úteis)

CRAS São Raimundo/GV

Rua Ametista, nº 390, São Raimundo,
Governador Valadares.
Telefone: (33) 3225-1219 E-mail:
smas.crasaoraimundo@valadares.mg.gov.br
Horário de funcionamento: 08:00h às 18:00h
(dias úteis)

CREAS Alpercata

Rua João Massariol, 55, Vila Eugênio
Franklin, Alpercata. Telefone: (33) 3236-1876
E-mail: creas@alpercata.mg.gov.br Horário
de funcionamento: 08h às 11h30 - 13h às 17h

CRAS Central Alpercata

Rua Vereador Fani, 120, Centro, Alpercata. Telefone:
(33) 3322-4501. E-mail: cras@alpercata.mg.gov.br
Horário de funcionamento: 08h às 11h30 e de 13h às 17h

CRAS Era Nova/Alpercata

Praça Central, Era Nova, Alpercata.
Telefone: (33) 3322-4501
E-mail: cras@alpercata.mg.gov.br

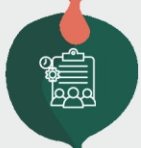


COMO O SISTEMA ÚNICO DE ASSISTÊNCIA SOCIAL É FINANCIADO?

O SUAS recebe recursos de forma compartilhada entre União, estados e municípios, por meio de repasses direto de fundo a fundo, fortalecendo sua gestão. Para receber esses recursos, os municípios precisam ter:



Conselho Municipal de Assistência Social;



Plano Municipal de Assistência Social;



Fundo Municipal de Assistência Social.

É importante que usuários, conselhos, trabalhadores e gestores se articulem politicamente para garantir recursos fixos no orçamento público, assegurando o funcionamento adequado do CRAS, CREAS e demais unidades do SUAS.

O QUE DIZ SOBRE ESSE TEMA O NOVO ACORDO?

O Anexo 7 do Novo Acordo do Rio Doce trata da implementação de ações de fortalecimento do Sistema Único de Assistência Social (SUAS), como forma de compensação pelos impactos e prejuízos causados ao sistema de assistência social nos territórios atingidos.

A gestão dessas ações ficou a cargo do Ministério do Desenvolvimento Social e Combate à Fome (MDS), em parceria com os Estados de Minas Gerais e Espírito Santo, e os municípios atingidos.

O VALOR TOTAL PREVISTO NO ACORDO DE REPARAÇÃO É DE R\$ 640 MILHÕES, DISTRIBUÍDOS ASSIM:

R\$ 32 MILHÕES para o Fundo Estadual de Assistência Social de Minas Gerais;	R\$ 32 MILHÕES para o Fundo Estadual de Assistência Social do Espírito Santo;	R\$ 64 MILHÕES para ações de gestão, apoio técnico e capacita- ção;	R\$ 512 MILHÕES para os municípios atingidos, via instituição financeira federal.
---	--	---	--

A população atingida será beneficiada por meio da execução de políticas públicas de assistência social estaduais e municipais.

PROFORT-SUAS: PROGRAMA DE FORTALECIMENTO DO SISTEMA ÚNICO DE ASSISTÊNCIA SOCIAL NO RIO DOCE

O ProFort-SUAS é o programa do governo federal, criado no âmbito do Novo Acordo do Rio Doce, que destina R\$ 640 milhões ao longo de 20 anos para fortalecer a rede socioassistencial de 49 municípios de Minas Gerais e Espírito Santo atingidos pelo rompimento da barragem de Fundão.

O objetivo é fortalecer o SUAS nos municípios atingidos, ampliando a capacidade de atendimento e reparação às famílias em situação de vulnerabilidade.

Todos os planos de aplicação devem ser elaborados pelas prefeituras, aprovados pelos Conselhos Municipais de Assistência Social e monitorados pelo Fundo Nacional de Assistência Social (FNAS). Os Conselhos Municipais de Assistência Social terão papel central na aprovação e acompanhamento da execução.



CONHECENDO O SUAS

Nesta cartilha, você encontrará informações sobre o Sistema Único de Assistência Social (SUAS), que organiza a assistência social em todo o Brasil.

O SUAS tem o objetivo de garantir a proteção social, oferecendo apoio a pessoas, famílias e comunidades para enfrentar dificuldades por meio de serviços, benefícios, programas e projetos. Ele funciona de forma participativa, unindo esforços e recursos dos municípios, estados e União para colocar em prática a Política Nacional de Assistência Social.

Os conselhos de assistência social são espaços abertos ao público onde podemos acompanhar, propor e defender ações que impactam diretamente nossa vida, como saúde, educação, moradia, alimentação e outros direitos. Sua participação é fundamental!

Vá conhecer os conselhos, tirar dúvidas, dar sua opinião e ajudar a construir políticas públicas mais justas e dignas. Você tem voz. Você tem vez. Os conselhos são para todos!

ESTAMOS À DISPOSIÇÃO PARA APOIAR TODOS OS ATINGIDOS E ATINGIDAS NA BUSCA POR REPARAÇÃO INTEGRAL



Entre em contato online
para receber nosso
atendimento:
atendimento.caritasgv.org



caritasgv.org



[@ati.caritasgv](https://www.instagram.com/ati.caritasgv)



Ou visite a sede da ATI:
Rua Vereador Euzebinho
Cabral, N°. 319 - Centro
Governador Valadares



[tiraduvidas.caritasgv.org](https://www.tiraduvidas.caritasgv.org)



(33) 3014-8580



**CÁRITAS DIOCESANA
DE GOVERNADOR VALADARES**

ASSESSORIA TÉCNICA INDEPENDENTE
TERRITÓRIOS DE GOVERNADOR VALADARES & ALPERCATA